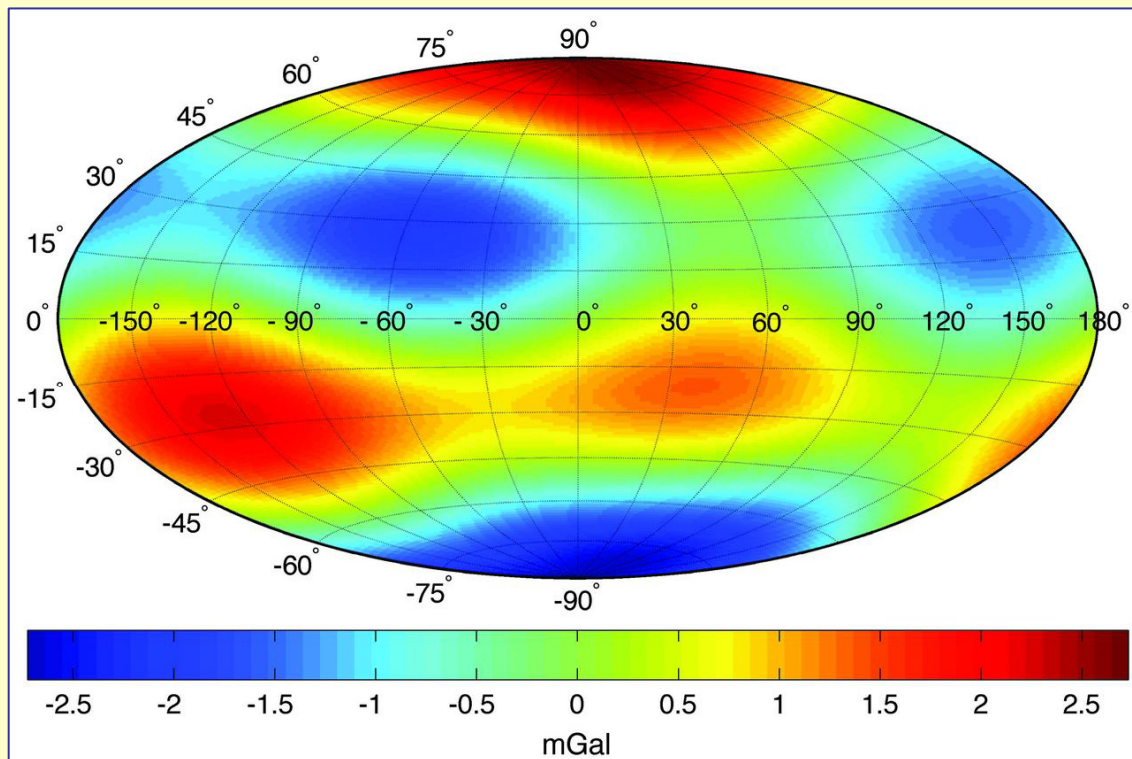


# Odhad vnitřní struktury Saturnova měsíce Enceladu z gravitačních dat

Vedoucí: Ondřej Čadek, [ondrej.cadek@mff.cuni.cz](mailto:ondrej.cadek@mff.cuni.cz)



Na obrázku vidíte prostorové variace gravitačního zrychlení na povrchu Saturnova měsíce Enceladu určené z měření vesmírné mise Cassini (Iess et al., Science 2014). Jednotka mGal znamená miliGalileo ( $1 \text{ mGal} = 10^{-5} \text{ m/s}^2$ ).

Tato data společně se znalostí topografie a informacemi o velikosti podpovrchového oceánu využijeme k tomu, abychom odhadli vnitřní hustotní strukturu tohoto měsíce.