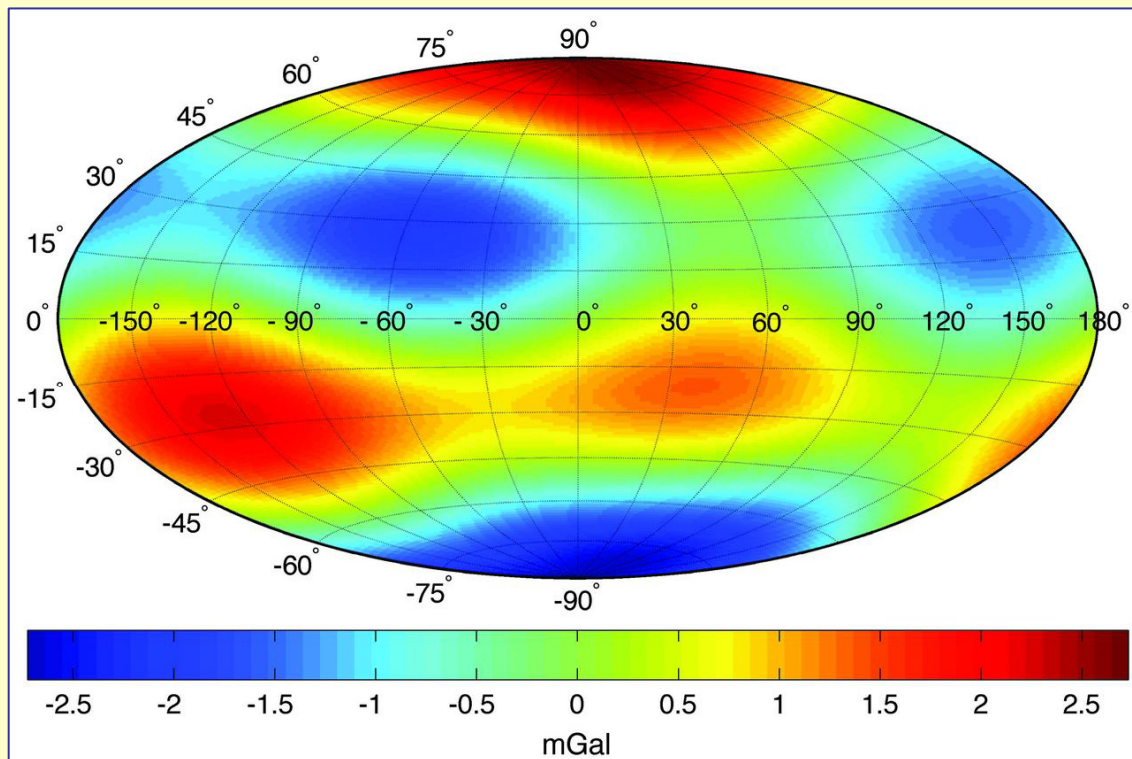


Odhad vnitřní struktury Saturnova měsíce Enceladu z gravitačních dat

Vedoucí: Ondřej Čadek, ondrej.cadek@mff.cuni.cz



Na obrázku vidíte prostorové variace gravitačního zrychlení na povrchu Saturnova měsíce Enceladu určené z měření vesmírné mise Cassini (Iess et al., Science 2014). Jednotka mGal znamená miliGalileo ($1 \text{ mGal} = 10^{-5} \text{ m/s}^2$).

Tato data společně se znalostí topografie a informacemi o velikosti podpovrchového oceánu využijeme k tomu, abychom odhadli vnitřní hustotní strukturu tohoto měsíce.